

電力システムの持続信頼性の向上 Sustainable Reliability Power System

カーボンニュートラル

合理化・最適化 Rationalization

- ・ 高圧配電線の耐雷設計の合理化
- ・ 過渡接地設計の最適化
- ・ 低圧配線の耐雷設計の合理化
- ・ 雷保護素子(SPD)による過電圧保護範囲と最適化

調査・
監視

実験・診
断・解析

リスク評価

アセットマ
ネジメント

信頼性の向上 Reliability

- ・ 雷センサによる落雷位置推定・予測
- ・ 落雷に伴う雷電流の挙動

スマート保安 Smart Security

- ・ IoTデバイス(各種センサ)を統合した遠隔監視
- ・ 保安状況の見える化
- ・ AIによる劣化・故障診断



風力・太陽光発電設備



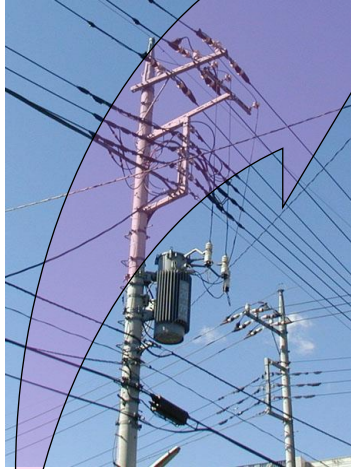
発電・工場プラント



ビルディング



受変電設備



電力・通信システム



電気鉄道設備